

**Демонстрационная версия заключительного этапа
Межрегиональной олимпиады школьников «Высшая проба» по дизайну
2016-2017 учебный год**

10 класс.

Время выполнения: 180 минут.

Максимальное количество баллов – 100.

Все части задания выполняются только на бланках ответов, бланки заданий жюри не предоставляются и не проверяются.

Часть А

Максимальная оценка за каждый вопрос – 5 баллов.

Дайте развернутый ответ на вопрос (не более 5 предложений):

A.1. Охарактеризуйте специфику римского скульптурного портрета эпохи Республики.

A.2. Как Вы понимаете утверждение: «Исключительно широко и глубоко разрабатывались в средневековом искусстве проблемы синтеза архитектуры, скульптуры и живописи».

A.3. Как повлияло на живопись эпохи Возрождения открытие правил построения прямой перспективы?

Дайте краткий ответ на следующий вопрос.

A.4. Назовите трех художников, творчество которых относится к периоду Раннего Возрождения.

Часть В

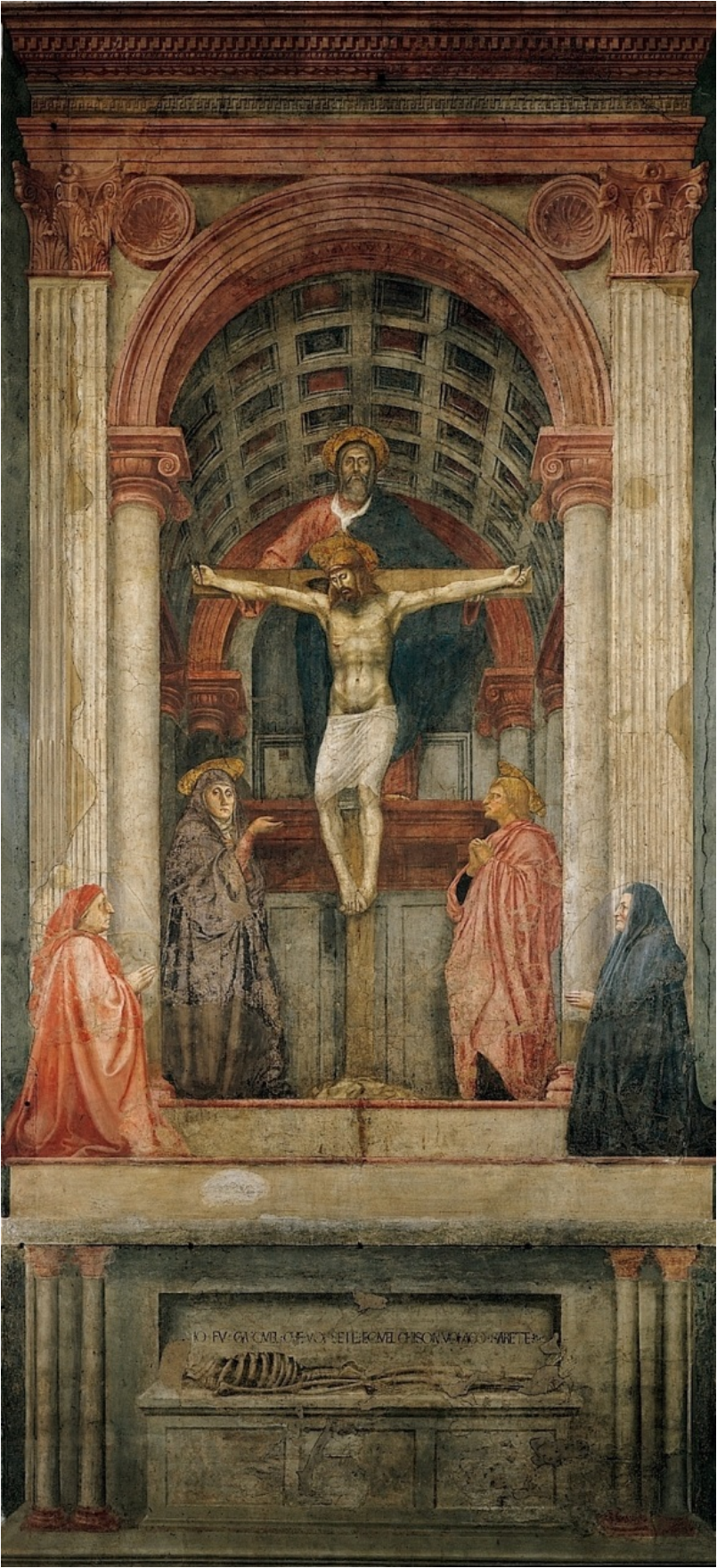
Максимальная оценка за каждый вопрос – 3 баллов.

Дайте краткие ответы на следующие вопросы:

В.1. Кто автор бронзового оригинала данной статуи?



В.2. Кто автор данной фрески?



В.3. Кто автор иконы, фрагмент которой представлен на данной иллюстрации?



В.4. В каком веке данная картина была написана Сандро Боттичелли?



В.5. В каком городе находится данная церковь?



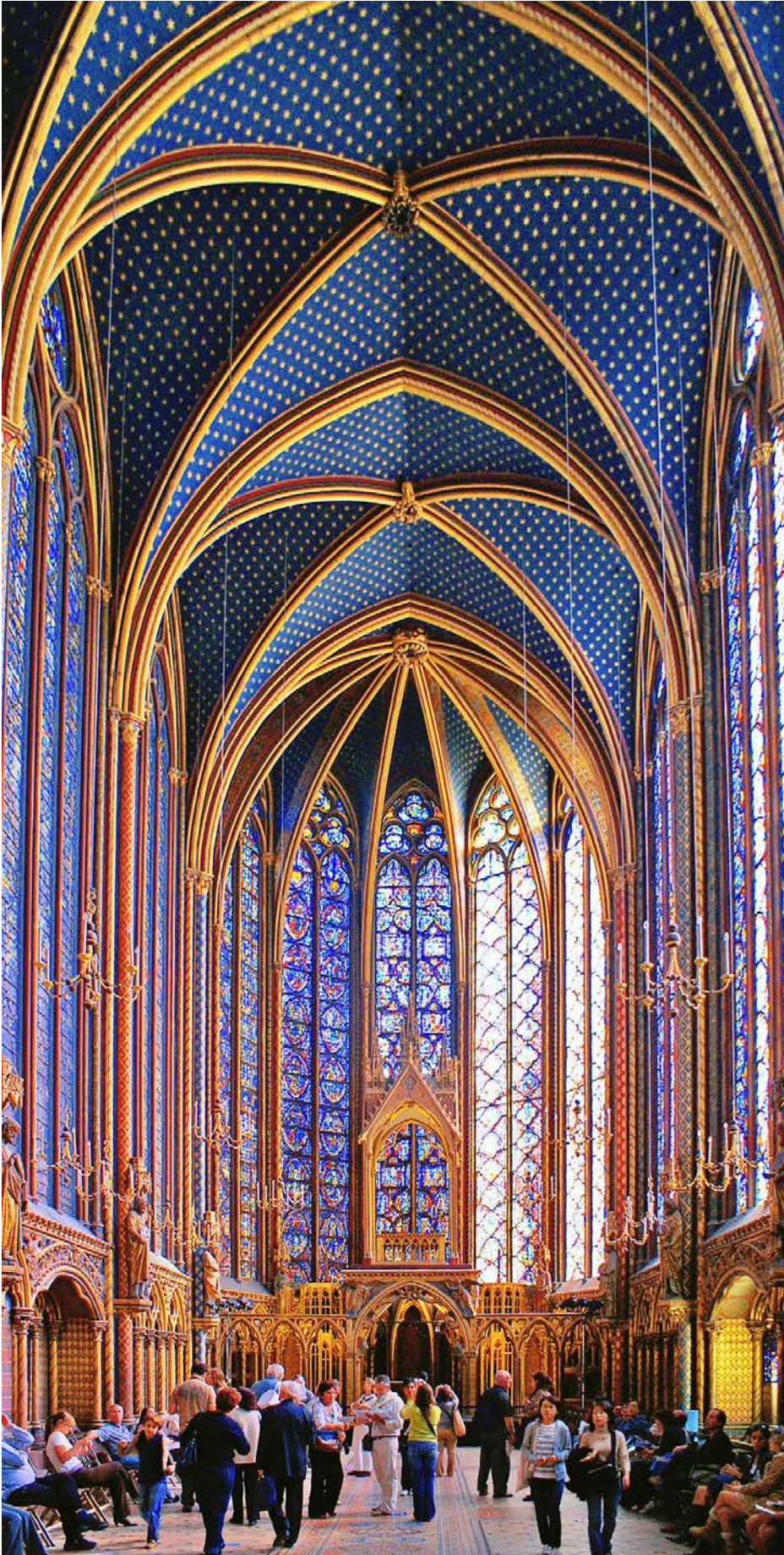
В.6. Укажите название этого памятника.



В.7. В каком городе находится эта мозаика?



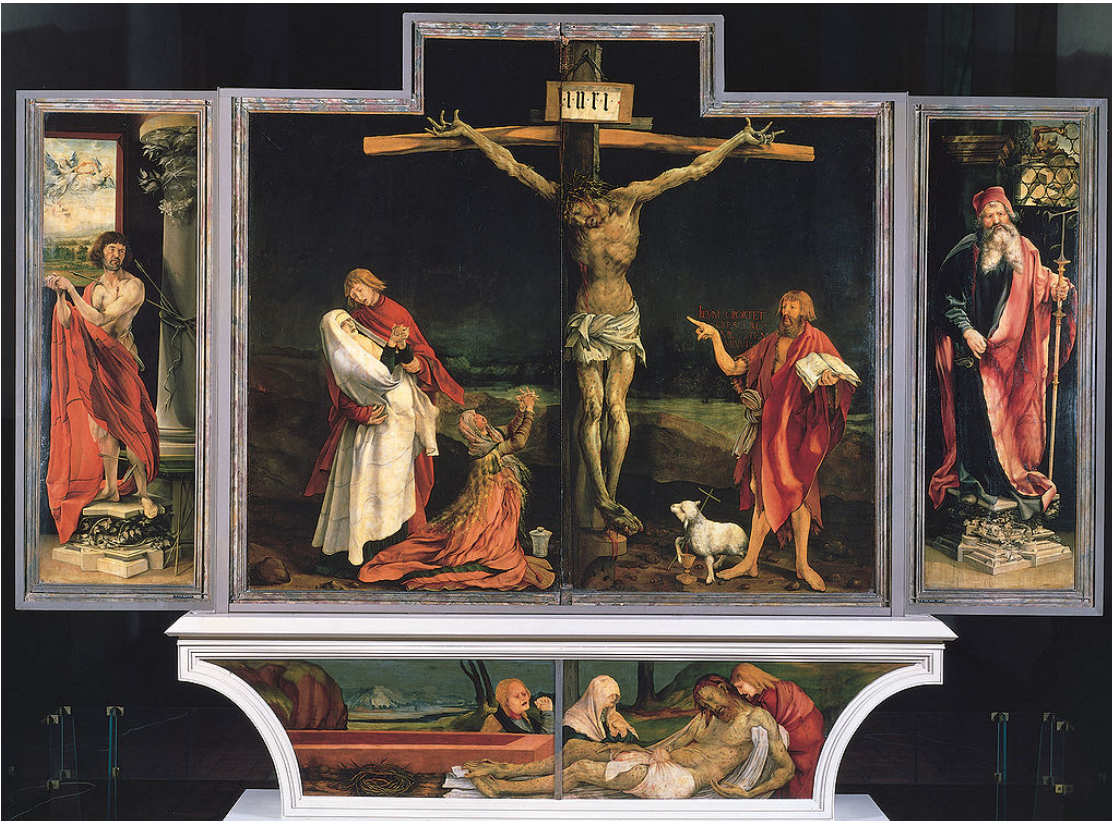
В.8. Укажите название этого сооружения.



В.9. Какой библейский персонаж изображен скульптором?



В.10. Укажите название этого произведения.



Часть С
Максимальная оценка – 50 баллов.

Напишите эссе объемом не менее одного листа на заданную тему:

С. Проанализируйте сходство и различия Северного и итальянского Возрождения на примере трактовки образа Мадонны на приведенных ниже картинах Альбрехта Дюрера и Леонардо да Винчи.



Альбрехт Дюрер. «Мадонна с младенцем в арке». Около 1495 года.



Леонардо да Винчи. «Мадонна Литта». 1490-1491.

**Ответы к демонстрационной версии заключительного этапа
Межрегиональной олимпиады школьников «Высшая проба» по дизайну
2015-2016 учебный год**

10 класс

Номер задания	Верный ответ	Вес в баллах
A.1.	развернутый ответ	5
A.2.	развернутый ответ	5
A.3.	развернутый ответ	5
A.4.	развернутый ответ	5
B.1.	Мирон из Елевфер	3
B.2.	Мазаччо	3
B.3.	Андрей Рублев	3
B.4.	В 15-м	3
B.5.	В Новгороде	3
B.6.	Пирамида Джосера (погребальный комплекс Джосера)	3
B.7.	В Равенне	3
B.8.	Сент-Шапель	3
B.9.	Моисей	3
B.10.	Изенгеймский алтарь	3
C.1.	эссе	50